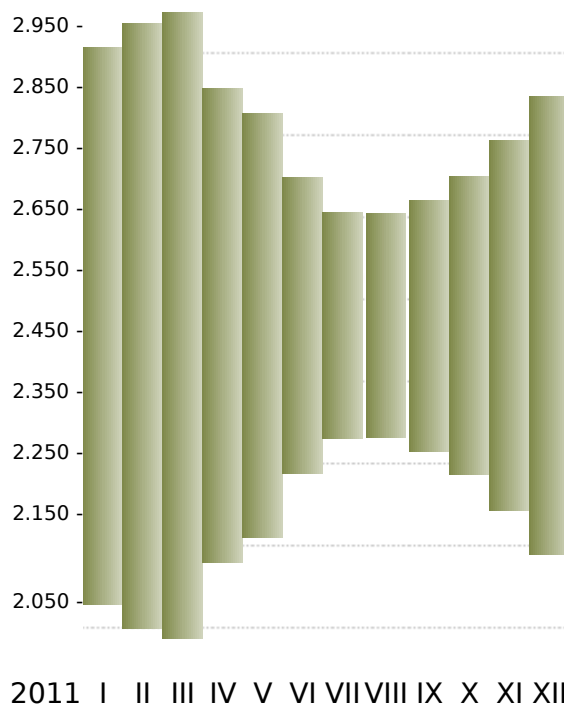


Bezrobocie w powiecie w 2011 roku

Ogólne dane o bezrobociu w poszczególnych miesiącach 2011 roku



Okres	Bezrobotni ogółem kobiety z prawem do zas. zamieszkali na wsi			
styczeń 2011	2.702	1.253	240	2.278
luty 2011	2.762	1.274	262	2.336
marzec 2011	2.785	1.311	246	2.341
kwiecień 2011	2.599	1.231	231	2.194
maj 2011	2.540	1.209	213	2.143
czerwiec 2011	2.383	1.112	202	2.018
lipiec 2011	2.297	1.099	188	1.961
sierpień 2011	2.296	1.142	189	1.955
wrzesień 2011	2.329	1.152	159	1.974
październik 2011	2.386	1.208	158	2.010
listopad 2011	2.474	1.225	162	2.085

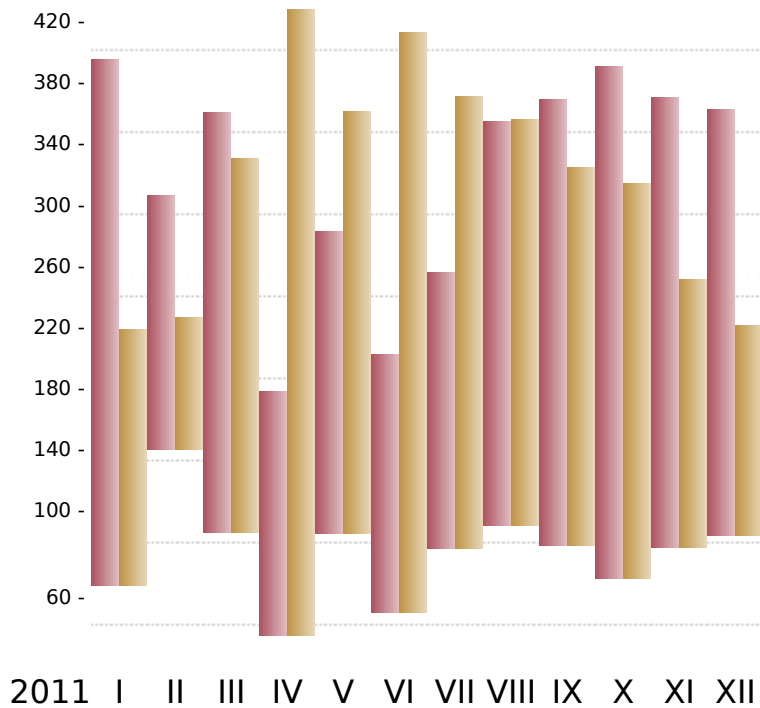
grudzień 2011

2.580 1.241

211

2.177

Zmiany w poziomie bezrobocia („napływ", „odpływ")



■ - osoby zarejestrowane „napływ"

■ - osoby wyrejestrowane „odpływ"

Okres	Zarejestrowani	Wyrejestrowani	podjęcia pracy	subsydiowanej
styczeń 2011	304	173	55	2
luty 2011	172	112	50	1
marzec 2011	253	230	115	2
kwiecień 2011	167	353	133	27
maj 2011	195	254	83	12
czerwiec 2011	174	331	139	26
lipiec 2011	182	268	86	11
sierpień 2011	245	246	79	7
wrzesień 2011	265	232	99	0
październik 2011	298	241	109	22

listopad 2011	267	179	81	4
grudzień 2011	256	150	57	1
Razem:	2.778	2.769	1.086	115

Oferty pracy

Okres	Oferty
styczeń 2011	21
luty 2011	18
marzec 2011	121
kwiecień 2011	56
maj 2011	101
czerwiec 2011	77
lipiec 2011	31
sierpień 2011	53
wrzesień 2011	37
październik 2011	36
listopad 2011	15
grudzień 2011	23
Razem:	589

Struktura osób bezrobotnych według czasu pozostawania bez pracy, wieku, poziomu wykształcenia i stażu pracy

Wyszczególnienie	I kwartał		II kwartał		III kwartał		IV kwartał	
	ogółem	kobiety	ogółem	kobiety	ogółem	kobiety	ogółem	kobiety

osoby bezrobotne według wieku

18 - 24 lat	772	368	606	285	609	315	714	349
-------------	-----	-----	-----	-----	-----	-----	-----	-----

25 - 34 lat	802	444	695	383	671	377	715	399
35 - 44 lat	484	257	394	210	387	226	450	252
45 - 54 lat	454	186	416	175	390	175	438	185
55 - 59 lat	204	56	196	59	201	59	181	56
60 - 64 lat	69	-	76	-	71	-	82	-
Razem	2.785	1.311	2.383	1.112	2.329	1.152	2.580	1.241

osoby bezrobotne według wykształcenia

wyższe	269	207	234	168	241	182	274	209
policealne i średnie zawodowe	591	315	506	276	464	268	507	275
średnie ogólnokształcące	441	259	363	217	364	234	393	252
zasadnicze zawodowe	878	331	735	277	750	291	831	315
gimnazjalne i poniżej	606	199	545	174	510	177	575	190
Razem	2.785	1.311	2.383	1.112	2.329	1.152	2.580	1.241

osoby bezrobotne według stażu pracy

do 1 roku	483	236	404	190	414	212	476	235
1 - 5	632	281	526	247	528	265	596	285
5 - 10	303	133	249	112	236	112	272	120
10 - 20	294	117	264	108	249	111	266	108
20 - 30	137	43	142	43	132	42	139	48
30 lat i więcej	36	12	38	15	32	10	42	14
bez stażu	900	489	760	397	738	400	789	431
Razem	2.785	1.311	2.383	1.112	2.321	1.152	2.580	1.241

osoby bezrobotne według czasu pozostawania bez pracy

do 1 miesiąca	175	69	159	62	242	112	196	49
1 - 3 miesiące	457	199	282	114	319	160	505	211
3 - 6 miesięcy	752	293	423	181	302	131	424	212
6 - 12 miesięcy	679	352	813	360	621	285	422	211
12 - 24 miesiące	422	223	411	222	533	278	667	335
powyżej 24 miesięcy	300	175	295	173	312	186	366	223
Razem	2.785	1.311	2.383	1.112	2.329	1.152	2.580	1.241

Objaśnienia dotyczące załączników do sprawozdania MPiPS-01:

- Załącznik 1 - Bezrobotni według czasu pozostawania bez pracy, wieku, poziomu wykształcenia i stażu pracy
- Załącznik 2 - Bezrobotni według rodzaju działalności ostatniego miejsca pracy, poszukujący pracy oraz wolne miejsca pracy i miejsca aktywizacji zawodowej
- Załącznik 3 - Bezrobotni oraz wolne miejsca pracy i miejsca aktywizacji zawodowej według zawodów i specjalności
- Załącznik 4 - Poradnictwo zawodowe i informacja zawodowa, pomoc w aktywnym poszukiwaniu pracy, szkolenie bezrobotnych i poszukujących pracy, staż i przygotowanie zawodowe dorosłych
- Załącznik 5 - Bezrobotni zamieszkali na wsi według czasu pozostawania bez pracy, wieku, poziomu wykształcenia i stażu pracy
- Załącznik 6 - Aktywne programy rynku pracy
- Załącznik 7 - Bezrobotni według gmin
- Załącznik 8 - Umowy z agencjami zatrudnienia i programy specjalne

Załączniki

[Sprawozdanie MPiPS-01 o rynku pracy za styczeń 2011.pdf \(pdf, 49 KB\)](#)

[Sprawozdanie MPiPS-01 o rynku pracy za luty 2011.pdf \(pdf, 49 KB\)](#)

[Sprawozdanie MPiPS-01 o rynku pracy za marzec 2011.pdf \(pdf, 49 KB\)](#)

[Załącznik 1 do sprawozdania MPiPS-01 o rynku pracy za I kwartał 2011.pdf \(pdf, 34 KB\)](#)

[Sprawozdanie MPiPS-01 o rynku pracy za kwiecień 2011.pdf \(pdf, 49 KB\)](#)

[Sprawozdanie MPiPS-01 o rynku pracy za maj 2011.pdf \(pdf, 49 KB\)](#)

[Sprawozdanie MPiPS-01 o rynku pracy za czerwiec 2011.pdf \(pdf, 49 KB\)](#)

[Załącznik 1 do sprawozdania MPiPS-01 o rynku pracy za II kwartał 2011.pdf \(pdf, 34 KB\)](#)

[Załącznik 2 do sprawozdania MPiPS-01 o rynku pracy za I półrocze 2011.pdf \(pdf, 30 KB\)](#)

[Załącznik 3 do sprawozdania MPiPS-01 o rynku pracy za I półrocze 2011.pdf \(pdf,](#)

163 KB)

Załącznik 7 do sprawozdania MPiPS-01 o rynku pracy za I półrocze 2011.pdf (pdf, 20 KB)

Sprawozdanie MPiPS-01 o rynku pracy za lipiec 2011.pdf (pdf, 49 KB)

Sprawozdanie MPiPS-01 o rynku pracy za sierpień 2011.pdf (pdf, 49 KB)

Sprawozdanie MPiPS-01 o rynku pracy za wrzesień 2011.pdf (pdf, 49 KB)

Załącznik 1 do sprawozdania MPiPS-01 o rynku pracy za III kwartał 2011.pdf (pdf, 34 KB)

Sprawozdanie MPiPS-01 o rynku pracy za październik 2011.pdf (pdf, 49 KB)

Sprawozdanie MPiPS-01 o rynku pracy za listopad 2011.pdf (pdf, 49 KB)

Sprawozdanie MPiPS-01 o rynku pracy za grudzień 2011.pdf (pdf, 49 KB)

Załącznik 1 do sprawozdania MPiPS-01 o rynku pracy za IV kwartał 2011.pdf (pdf, 34 KB)

Załącznik 2 do sprawozdania MPiPS-01 o rynku pracy za II półrocze 2011.pdf (pdf, 30 KB)

Załącznik 3 do sprawozdania MPiPS-01 o rynku pracy za II półrocze 2011.pdf (pdf, 163 KB)

Załącznik 4 do sprawozdania MPiPS-01 o rynku pracy za 2011.pdf (pdf, 89 KB)

Załącznik 5 do sprawozdania MPiPS-01 o rynku pracy za 2011.pdf (pdf, 35 KB)

Załącznik 6 do sprawozdania MPiPS-01 o rynku pracy za 2011.pdf (pdf, 38 KB)

Załącznik 7 do sprawozdania MPiPS-01 o rynku pracy za II półrocze 2011.pdf (pdf, 20 KB)

Załącznik 8 do sprawozdania MPiPS-01 o rynku pracy za 2011.pdf (pdf, 20 KB)